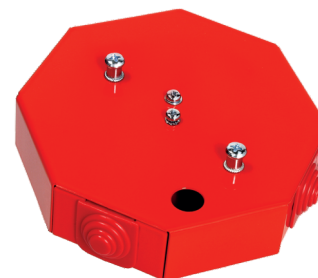


► PUSZKA INSTALACYJNA PIP-1AN



DOKUMENTY WYDANE PRZEZ CNBOP-PIB:

- KRAJOWY CERTYFIKAT STAŁOŚCI WŁAŚCIWOŚCI UŻYTKOWYCH
- KRAJOWA OCENA TECHNICZNA



► Dane techniczne: _____

Napięcie zasilania	max. 400 V AC
Zakres prądowy	0,375 A Rozgałęźna max. 16 A
Średnica kabla instalacyjnego	max. \varnothing 19 mm
Przekrój przewodu	max. 4 mm ²
Stopień ochrony zapewniony przez obudowę	IP20
Wymiary	108x28 mm
Wymiary z przepustami	123x115x28 mm
Masa	~255 g
Współpracujące produkty	z serii SA-K, SA-KN i SO-Pd13

► Opis produktu: _____

- Puszka instalacyjna PIP-1AN stosowana jest w systemach sygnalizacji pożaru.
- Posiada klasę podtrzymania funkcji elektrycznych E90.
- Przeznaczona jest do podłączenia sygnalizatorów np. serii SA-K oraz sygnalizatorów innych typów, jak i głośników systemów rozgłaszania przewodowego (DSO), klap dymowych itd.
- Charakteryzuje się przelotowym prostym i kątowym (90°) sposobem prowadzenia linii sygnalizacyjnej.
- Zadaniem puszek jest zapewnienie ciągłości linii sygnałowej.
- Występuje również w wersji PIP-1AN/Rozgałęźna, która w budowie oraz możliwościach podłączeniowych jest identyczna z puszką PIP-1AN, różni się jedynie brakiem bezpiecznika.

► Schemat podłączenia: _____

Wersja	Schemat elektryczny	Ułożenie kostek wewnątrz puszek
PIP-1AN/0,375A		
PIP-1AN/Rozgałęźna		

B – bezpiecznik, + Uz – linia zasilająca