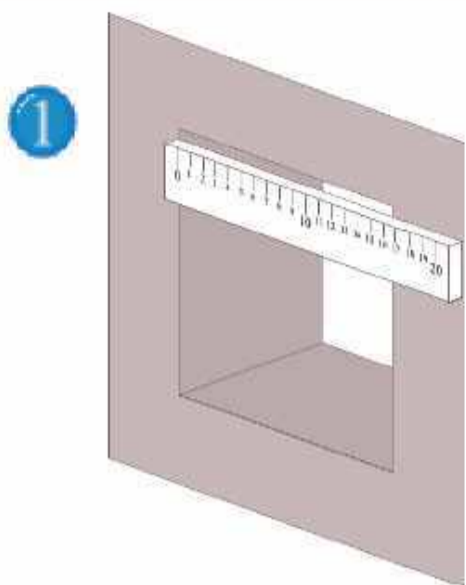
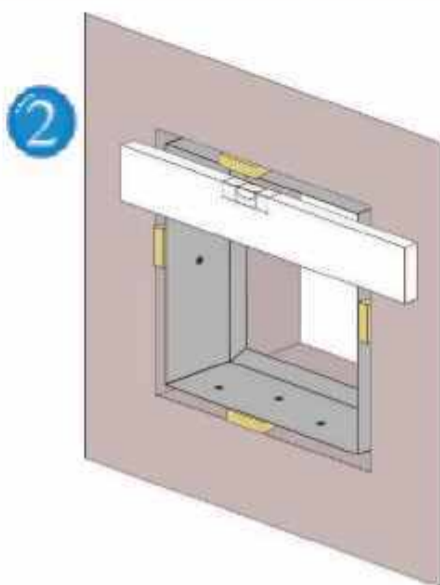


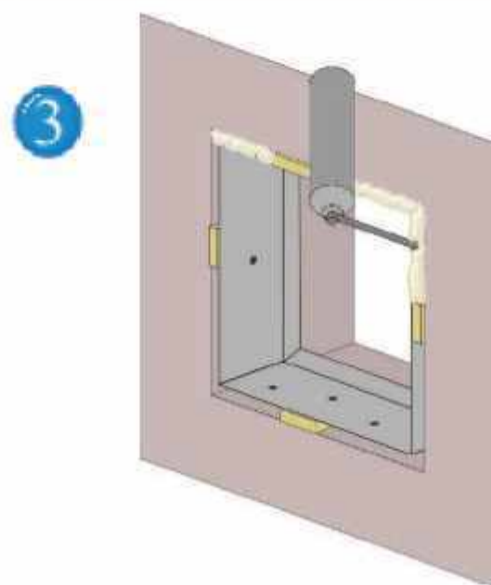
# System MW na piance



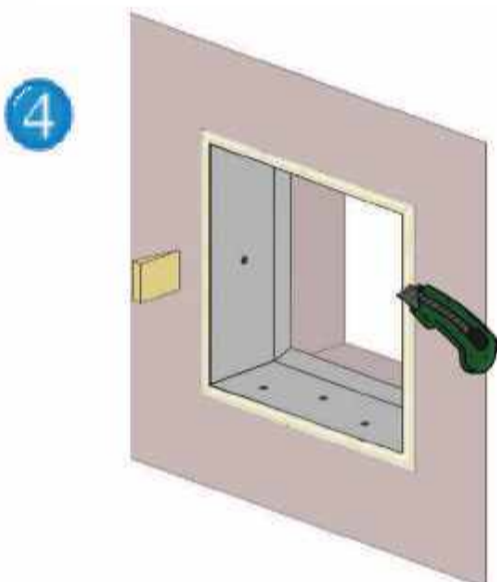
1 Sprawdzić wielkość otworu ściennego i kłapy rewizyjnej. (rozmiar ramy kłapy + 5 mm) Usunąć nierówności z wewnętrznej powierzchni otworu montażowego.



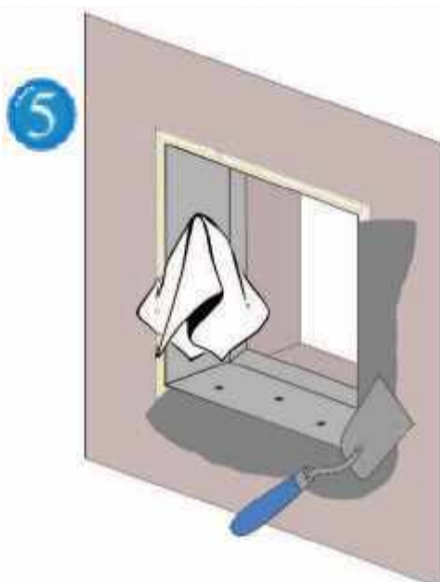
2 Wziąć ramę zewnętrzną i wsunąć ją od przodu do otworu montażowego. Przy pomocy poziomicy ustawić ramę prosto i zamocować ją za pomocą klinów. Należy przy tym pamiętać o kierunku otwierania: zamki zapadkowe muszą znajdować się na górze.



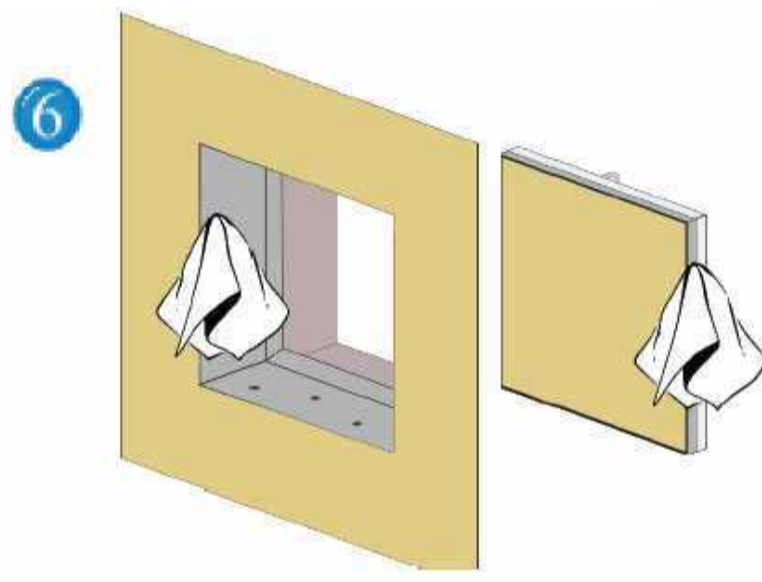
3 Szczelinę między otworem montażowym, a ramą wypełnić pianką montażową i zaczekać aż stwardnieje.



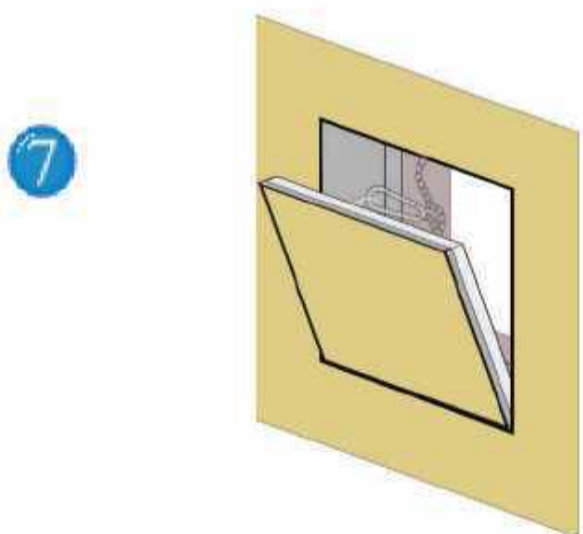
4 Następnie wyjąć kliny i usunąć wystające resztki pianki.



5 Zaszpachlować łączenie ze ścianą masywną i klapą rewizyjną.



6 Po szpachlowaniu i malowaniu należy wyczyścić ramę zewnętrzną oraz ramę kłapy rewizyjnej, aby spoina była wolna od pozostałości. Jest to szczególnie istotne dla prawidłowego funkcjonowania kłapy rewizyjnej.



7 Wsadzić skrzydło drzwiowe z aluminiowymi kołkami na spodzie w przygotowane otwory ramy zewnętrznej. Ze względów bezpieczeństwa zamontować zabezpieczenie przed spadnięciem i zamknąć klapę. Należy pamiętać o tym po każdym otwarciu kłapy.

**Uwaga!**  
Każde skrzydło drzwiowe pasuje dokładnie do konkretnej ramy. Zamiana skrzydeł nie jest możliwa!  
Ważne: Klapę można otwierać wyłącznie z góry na dół. Otwieranie z boku nie jest możliwe!

